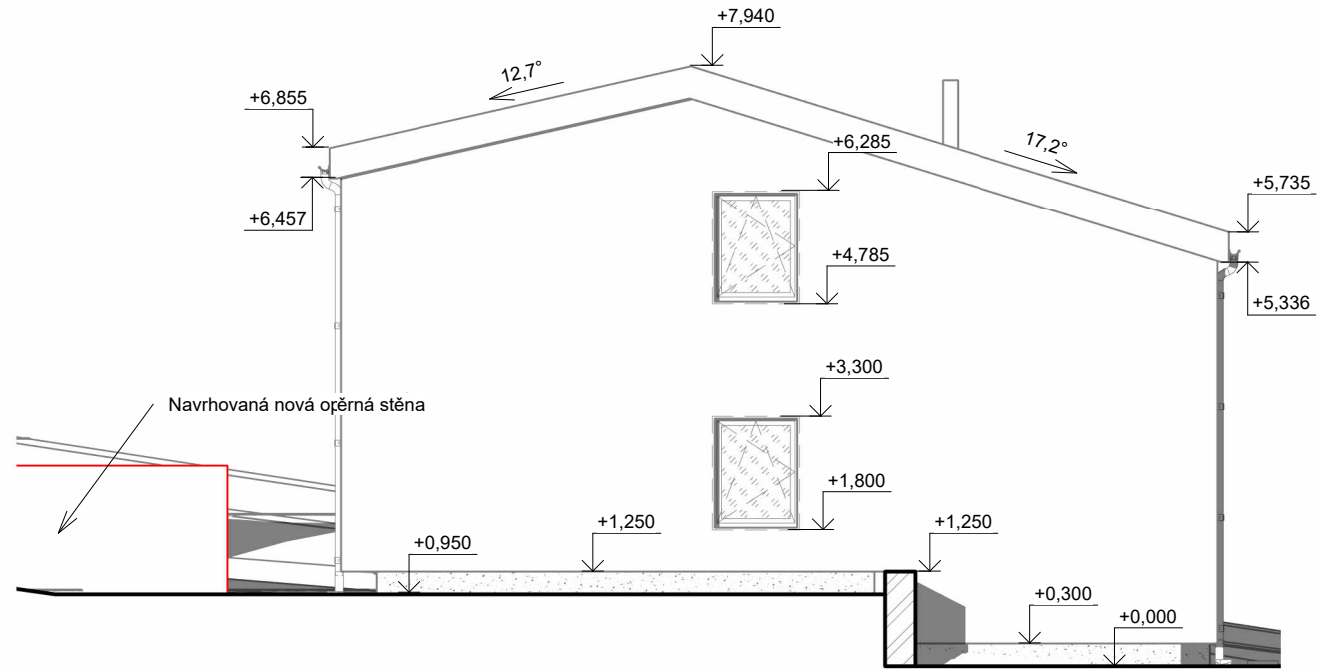
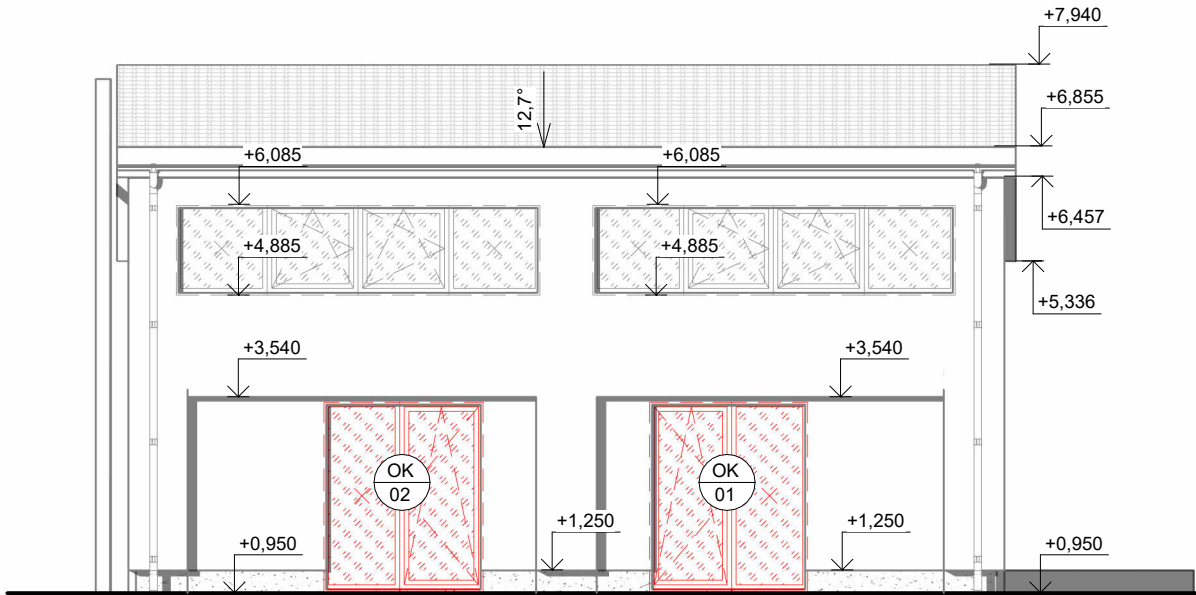


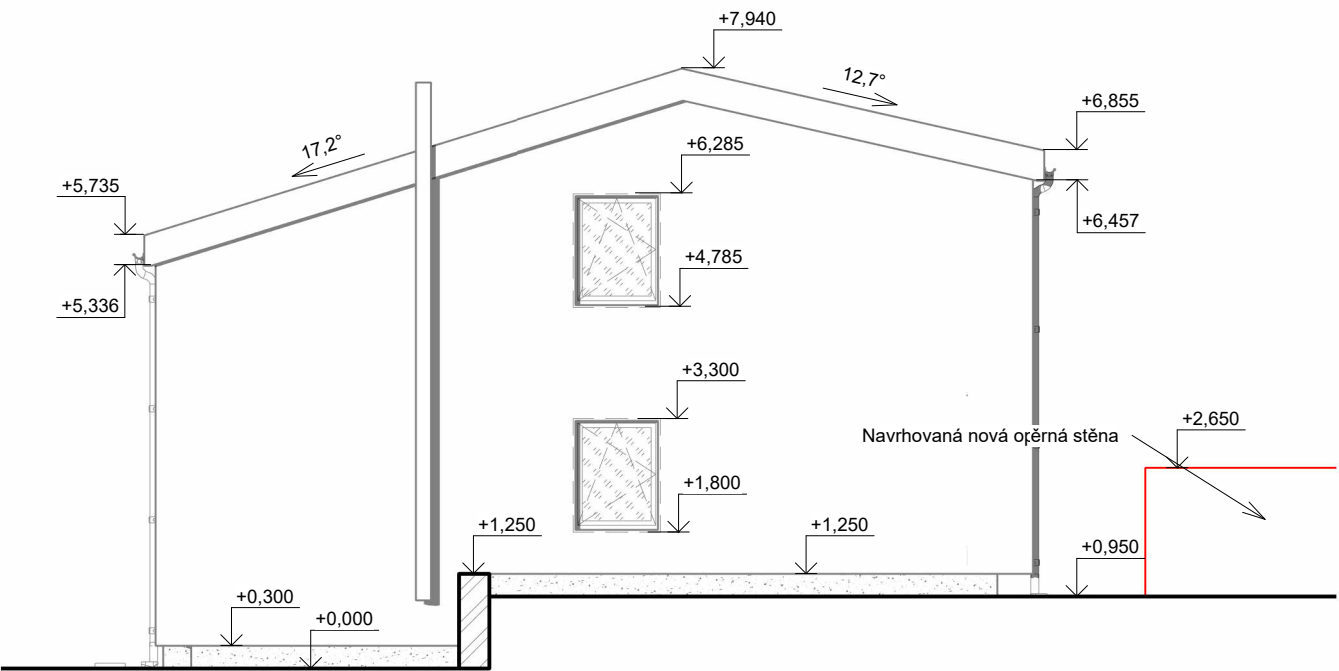
Západní pohled



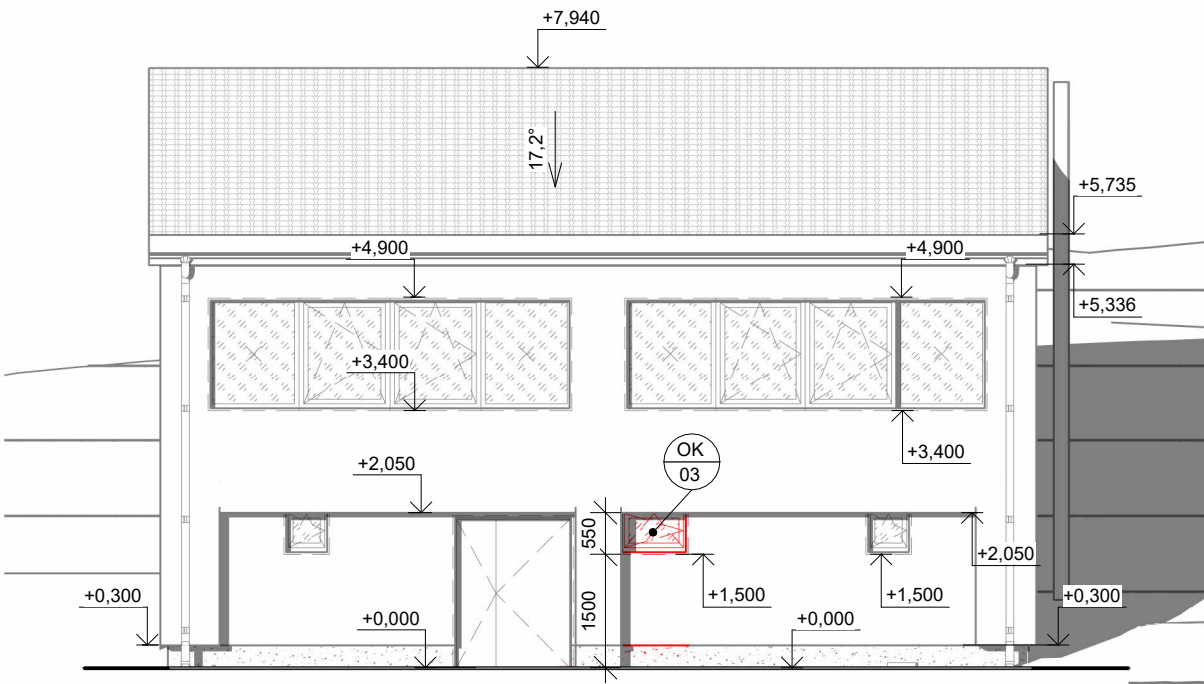
Severní pohled



Východní pohled



Jižní pohled



LEGENDA MATERIÁLŮ:

① Vnější probarvená omítka, zrnitost 1,5 mm

STÁVAJÍCÍ VÝPLNĚ OTVORŮ

NOVĚ NAVRŽENÉ VÝPLNĚ OTVORŮ

POZNÁMKY:

- FASÁDA:
- sendvičové obvodové nosné konstrukce, tl. 365 mm
 - opatřeno exteriérovou omítkou, odstín malby přírodní okrová
- VÝPLNĚ OTVORŮ:
- plastová okna a plastové dveře
- KLEMPÍŘSKÉ PRVKY:
- veškeré klempířské prvky provedeny z akovaného plechu FeZn
- STŘECHA:
- plochá střecha

LEGENDA VÝROBKŮ:

VÝPLNĚ OTVORŮ - DVEŘE

ZÁMEČNICKÉ VÝROBKY

KLEMPÍŘSKÉ VÝROBKY

TRUHLÁŘSKÉ VÝROBKY

VÝPLNĚ OTVORŮ:

- Nově navrhované výplně otvorů na fasádě:
- součinitel prostupu tepla oken: $U_w = 0,75 \text{ W/(m}^2\text{K)}$
 - součinitel prostupu tepla dveří: $U_d = 0,90 \text{ W/(m}^2\text{K)}$

Veškeré navržené skladby a výplně otvorů musí splňovat technické požadavky dle platné normy ČSN 73 0540 - 2: 2011 na součinitel prostupu tepla $U \text{ (W/(m}^2\text{K))}$.

OZN. REVIZE	PŘEDMĚT REVIZE	DATUM	ZPRACOVAL

<div>raffpro</div> <div>architecture & design & building</div> <div>RAFFPRO s.r.o, Na Dlouhém lánu 508/41, 160 00, Praha 6</div>		Kreslil Ing. arch. Michal Talabiška	Kontroloval Ing. Tomáš Novotný Ing. Filip Šrail	<div>Autorizační razítko</div> <div></div>	
Investor	Odborné učiliště, Praktická škola, ZŠ a MŠ Pod Šachtami 335, 26101 Příbram				
Místo stavby	Pod Šachtami č.p. 336, 261 01 Příbram, p.č. 2632/7 - školní zařízení				
Město/Obec	Příbram IV, katastrální území: Příbram 735426				
Název akce <div>REKONSTRUKCE ŠKOLNÍHO ZAŘÍZENÍ V PŘÍBRAMI</div>					
Dílčí část akce				Stupeň	DPS
Profese <div>D.1.1. ARCHITEKTONICKO - STAVEBNÍŘEŠENÍ</div>				Datum	04/2024
Název výkresu <div>Pohledy - navrhovaný stav</div>				Zakázka č.	P_FŠ_15-015
				Formáty A4	3
				Výkres č.	Měřítko
				AST.07	1:100